

SHIORI

OPEN HOUSE EVENT

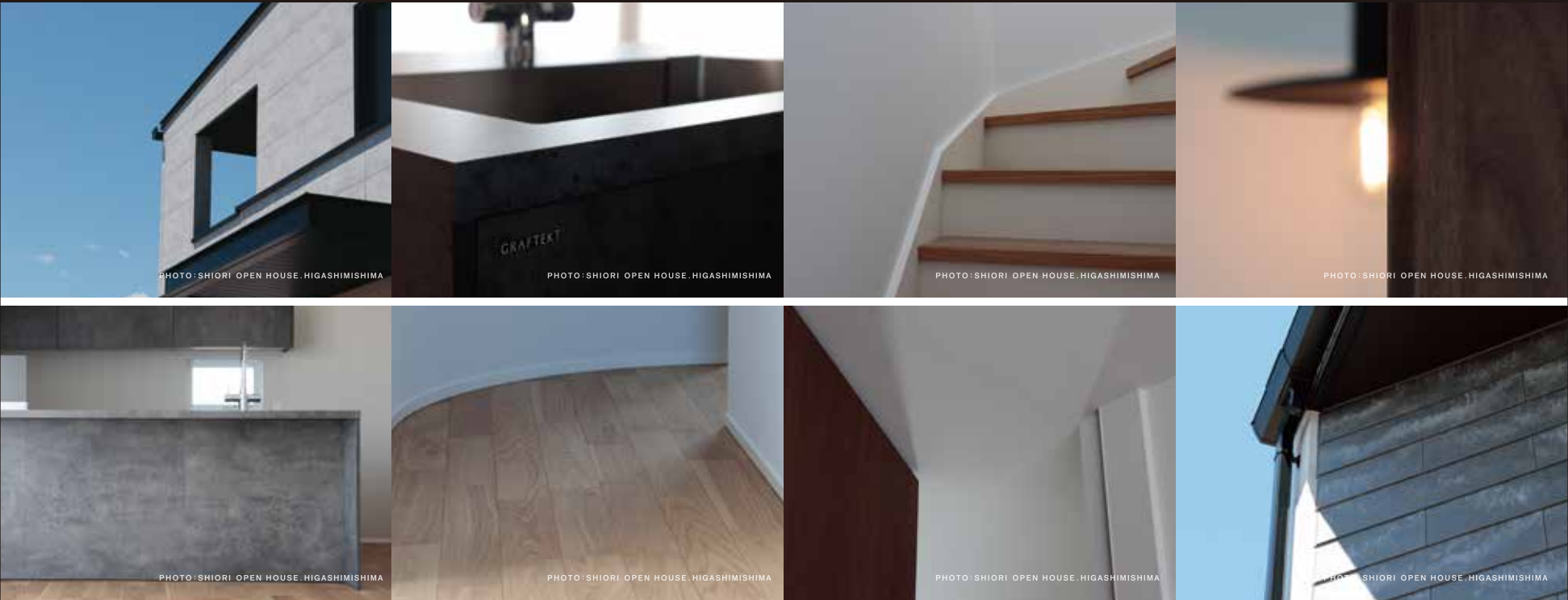
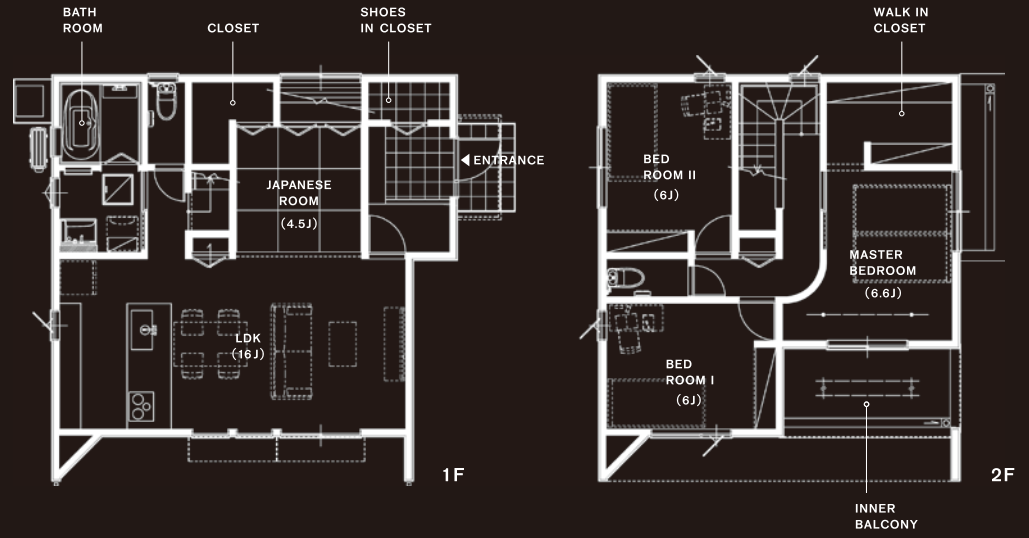
5/18 sat - 19 sun

Nasushiobara-shi Higashimishima

THYME II-E

コンパクトだけど
住みやすさの工夫がいっぱい

THYME [タイム] II-Eは2階に曲線の壁を設け、スムーズな動線に。
また、寝室に隣接したインナーバルコニーは、天気の良い外出時も安心。
コンパクトだけど機能性を考え、快適空間を演出します。



葉 [タイム II-E] 完成建物見学会開催

ご予約制

開催日時：5月18日[土]・19日[日] AM9:00-PM5:00

見学会場：那須塩原市東三島エリア

※会場の詳細は右記 Google MAPより、または下記までお問い合わせください。

◎上記以外の平日(水曜除く)も見学は可能です。下記までお問い合わせください。

■ご予約・お問い合わせはお電話、ホームページ
またはLINEからお願いいたします

ホームページの
ご予約フォーム

LINEの
友だち追加

TEL. 028-612-2425

<https://www.k-shiori.jp>



[Google MAP]

QRコードを読み取って
場所をご確認いただき
お越しください



人気の [THYME] シリーズ。大田原市にて分譲物件販売中!

◎ご見学可能です。詳細は下記までお問い合わせください。

[HS-E]

土地・建物・外構、
展示インテリア込み

販売価格
(税込)
3,380万円



[II-E]

土地・建物・外構、
展示インテリア込み

販売価格
(税込)
3,480万円



□土地面積：297.65㎡ [90.03坪] □建物面積：90.26㎡ [27.25坪] □土地面積：297.81㎡ [90.08坪] □建物面積：102.68㎡ [31.00坪]

物件概要 [新築一戸建て] ●所在地/大田原市末広二丁目 3030-6・3030-7 ●建物構造/木造 ●建物完成年月/2023年6月 ●地目/宅地 ●用途地域/近隣商業 ●建ぺい率/80% ●容積率/200% ●接道状況/東 6.1m 公道 接面 17.0m ●設備/電気 = 東京電力、上水道 = 大田原市、下水道 = 大田原市 ●教育施設/大田原小学校 (1300M)・若草中学校 (2400M) ●売主/株式会社小堀建設 ●取引形態/売主 ●広告有効期限/2024年6月末日



HOUSING
HAPPINESS
SHIORI
KOBORI KENSETSU co.,Ltd.
PRIVATE BRAND. [SHIORI]



株式会社 小堀建設 葉 [SHIORI] 事業部

栃木県さくら市氏家 1214-13 TEL.028-612-2425 FAX.028-612-2426
mail:info@k-shiori.jp <https://www.k-shiori.jp>